

Atlas 2006 Champagne-Ardenne

CARTOGRAPHIE REGIONALE
DES PRINCIPALES STRUCTURES
DU SPECTACLE VIVANT SUBVENTIONNEES
PAR LE MINISTERE DE LA CULTURE
ET DE LA COMMUNICATION

Antoine Chotard
Adrien Le Vaillant
juillet 2008



Les liens hypertexte de cet atlas facilitent l'accès ses différentes parties,
il vous suffit de cliquer sur les [titres surlignés](#)



CHIFFRES CLES 2006

- Synthèse des financements du MCC et des collectivités territoriales [p.2](#)
- Répartition territoriale des aides MCC [p.3](#)

TERRITOIRE

- Repères socio-démographiques [p.4](#)
- Intercommunalité et indice de jeunesse [p.5](#)

LIEUX DE PRODUCTION-CREATION

- Localisation géographique des 4 lieux [p.6](#)
- Financements publics 2006 [p.7](#)

LIEUX DE DIFFUSION

- Localisation géographique des 10 lieux [p.8](#)
- Financements publics 2006 [p.9](#)

FESTIVALS

- Localisation géographique des 12 festivals [p.10](#)
- Financements publics 2006 [p.11](#)

EQUIPES ARTISTIQUES INDEPENDANTES

- Localisation géographique des 18 équipes [p.12](#)
- Type d'aides MCC accordées aux équipes [p.13](#)
- Financements publics 2006 [p.14](#)

LIEUX D'ENSEIGNEMENT ET DE FORMATION

- Localisation géographique des 11 établissements [p.16](#)
- Financements publics 2006 [p.17](#)

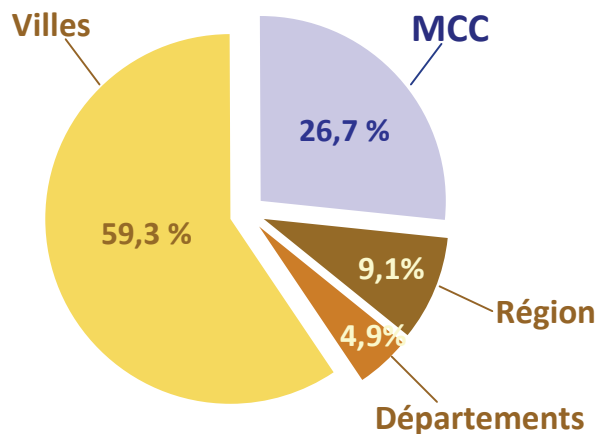
RESSOURCES ET AUTRES RESEAUX

- Financements publics 2006 [p.18](#)

Chiffres-clés 2006

SYNTHESE DES FINANCEMENTS MCC ET COLLECTIVITES TERRITORIALES

Sources : DRAC Champagne-Ardenne / DMDTS - 2006



	Total MCC	Total Financements publics	% MCC	% Région	% Département	% Ville	% Total
en euros		en euros					
2 lieux de PRODUCTION - CREATION	2 164 186	4 828 418	44,8	4,8	4,6	45,8	100
1 Centre dramatique national (CDN)	2 007 871	4 480 103	44,8	3,2	4,3	47,7	100
1 Centre de création musicale (CCM)	156 315	348 315	44,9	25,3	8,6	21,2	100
10 lieux de DIFFUSION	2 023 417	11 355 694	17,8	7,3	3,8	71,1	100
2 Scènes nationales	1 345 829	4 030 163	33,4	7,3	3,4	55,9	100
3 Scènes conventionnées	318 000	1 932 800	16,5	13,3	3,0	67,2	100
2 Scènes de musiques actuelles (SMAC)	197 588	1 788 214	11,0	4,9	2,1	81,9	100
3 Autres lieux de diffusion	162 000	3 604 517	4,5	5,4	5,4	84,8	100
12 FESTIVALS	411 681	3 524 803	11,7	11,4	7,4	69,5	100
6 Musique	8 500	44 037	19,3	20,4	28,9	31,3	100
5 Musiques actuelles	79 300	2 495 502	3,2	5,8	5,9	85,1	100
4 Théâtre	67 000	435 672	15,4	26,9	16,5	41,2	100
3 Théâtre	127 475	127 475	100,0	0,0	0,0	0,0	100
1 Marionnettes	3 406	6 006	56,7	0,0	6,7	36,6	100
1 Danse	126 000	416 111	30,3	31,7	6,9	31,1	100
1 Cirque							
18 EQUIPES ARTISTIQUES INDEPENDANTES	457 200	1 831 449	25,0	61,9	7,0	6,0	100
6 Ensembles musicaux	127 200	1 005 537	12,6	84,2	1,8	1,4	100
4 Musique / art lyrique	44 000	89 558	49,1	27,2	17,6	6,0	100
2 Musiques actuelles							
9 Cies Théâtre et spectacles	125 000	337 552	37,0	42,4	9,0	11,6	100
3 Théâtre	25 000	98 200	25,5	26,5	37,9	10,2	100
2 Marionnettes, Mime, Conte...	82 000	142 922	57,4	27,7	5,8	9,1	100
4 Cirque							
3 Cies Chorégraphiques	54 000	157 680	34,2	34,8	12,4	18,6	100
SOUS-TOTAL CREATION - PROD / DIFFUSION / FESTIVAL / EQUIPES	5 056 484	21 540 364	23,5	12,1	4,8	59,6	100
5 lieux d'ENSEIGNEMENT et de FORMATION	4 507 281	14 154 524	31,8	3,8	3,2	61,2	100
1 Conservatoire national de région (CNR)	274 400	5 133 145	5,3	0,0	2,1	92,6	100
2 Ecoles nationales de musique (ENM)	297 275	4 418 324	6,7	0,0	4,8	88,4	100
2 Centre de formation Cirque/Rue/Marionnettes	3 935 606	4 603 055	85,5	11,6	2,9	0,0	100
2 lieux de RESSOURCES et AUTRES RESEAUX	102 244	547 994	18,7	30,1	51,2	0,0	100
1 Agence départementale de développement (AD)	71 754	387 504	18,5	9,0	72,5	0,0	100
1 Mission Voix	30 490	160 490	19,0	81,0	0,0	0,0	100
SOUS-TOTAL ENSEIGNEMENT / RESSOURCES et AUTRES RESEAUX	4 609 525	14 702 518	31,4	4,8	5,0	58,9	100
TOTAL ensemble des réseaux et programmes	9 666 009	36 242 882	26,7	9,1	4,9	59,3	100

Chiffres-clés 2006 (2)

REPARTITION TERRITORIALE DES AIDES MCC

	Subventions allouées			Euros par habitants			Répartition financière sur le territoire (Total MCC)
	Total MCC	Subventions DRAC	Crédits centraux	Total MCC	Subventions DRAC	Crédits centraux	
Subventions MCC France entière	648 048 180	323 422 924	324 625 256	10,3	5,1	5,2	
Subventions MCC sur la région	9 666 009	5 602 928	4 063 081	7,2	4,2	3,0	100%
Subventions MCC dans les Ardennes (08)	1 316 924	209 449	1 107 475	4,6	0,7	3,9	14%
Subventions MCC dans l'Aube (10)	327 232	327 232	0	1,1	1,1	0,0	3%
Subventions MCC dans la Marne (51)	7 853 099	4 897 493	2 955 606	13,9	8,6	5,2	81%
Subventions MCC en Haute-Marne (52)	168 754	168 754	0	0,9	0,9	0,0	2%

Sources : DRAC Champagne-Ardenne / DMDTS - 2006

Territoire (1)

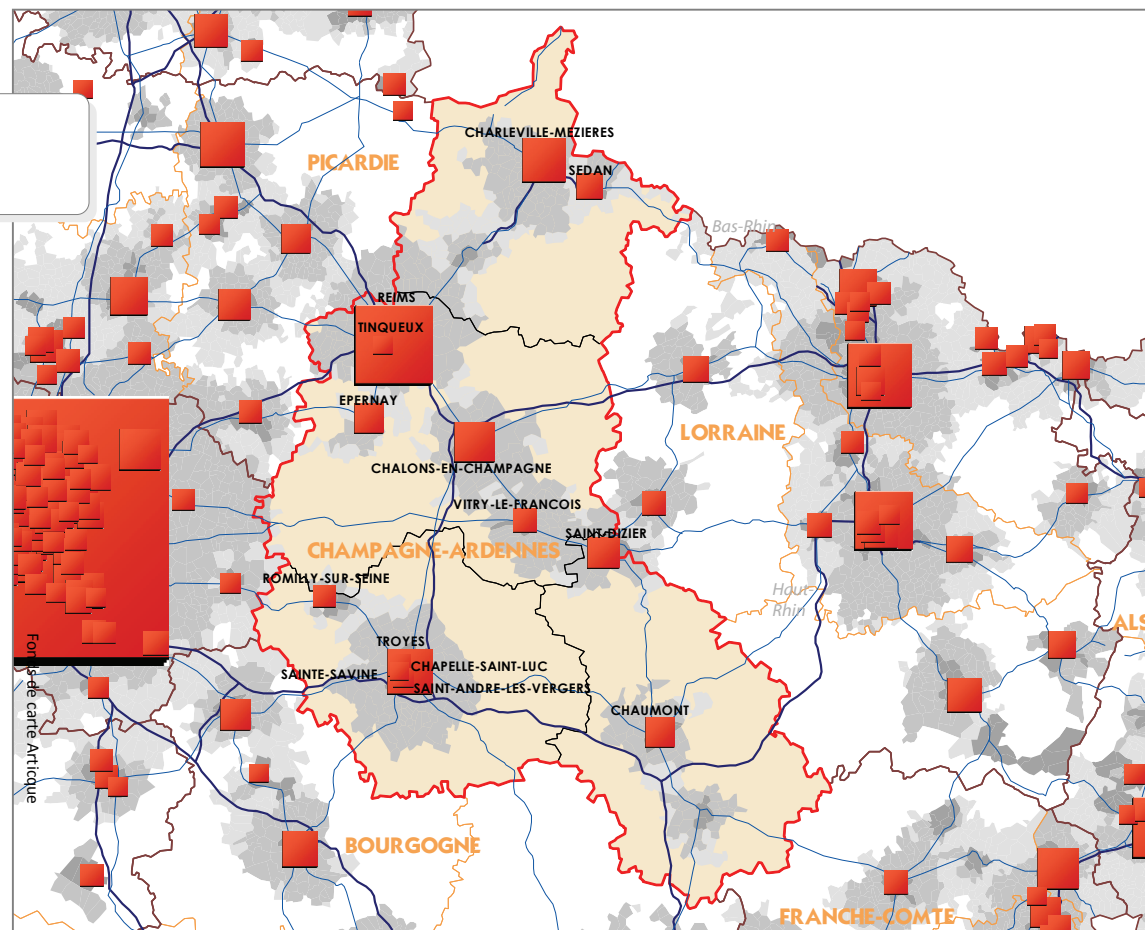
REPERSES SOCIO-DEMOGRAPHIQUES

Sources : Insee, Recensements de la population, Estimations de population 1999/2006

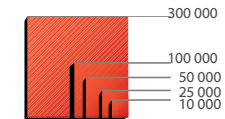
CHIFFRES-CLES
par département

Préfectures	Population sans double compte (estimations localisées au 01/01/2006)	Variation de la population entre 1999 et 2005	Villes de + de 10 000 hab. (RGP 1999)	Chômage (estimation au 31/01/2007)	Revenu salarial moyen en 2005	Emploi salarié par secteur d'activité (au 31/12/2006)				
						Agriculture	Industrie	Construction	Tertiaire	TOTAL
08 Ardennes CHARLEVILLE-MEZIERES	286 499	- 1,4%	2	11,5%	16 192 €	4,7%	24,4%	6,6%	64,3%	100%
10 Aube TROYES	299 499	+ 2,5%	5	9,1%	15 670 €	6,9%	20,4%	7,1%	65,6%	100%
51 Marne CHÂLONS-EN-CHAMPAGNE	566 498	+ 1,7%	5	7,9%	16 910 €	7,8%	15,7%	5,9%	70,5%	100%
52 Haute-Marne CHAUMONT	186 499	+ 0,2%	2	8,4%	15 583 €	5,6%	22,4%	6,0%	66,0%	100%
REGION CHÂLONS-EN-CHAMPAGNE	1 338 995 (18ème sur 26)	- 0,3%	14	8,9%	16 299 €	6,7%	19,3%	6,3%	67,6%	100%
France métrop.	61 167 000	+ 4,7%		8,4%	17 819 €	3,3%	15,4%	6,6%	74,7%	100%

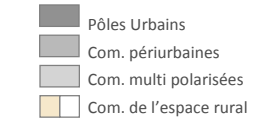
STRUCTURATION URBAINE
de la Champagne-Ardenne



Population des communes de + de 10 000 habitants (RGP 99)

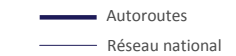


Aires urbaines



Selon l'INSEE, une aire urbaine correspond au regroupement d'un pôle urbain (unité urbaine comptant au moins 5000 emplois) et d'une couronne périurbaine composée de communes rurales ou d'unités urbaines dont au moins 40% de la population résidente ayant un emploi travaille dans le pôle urbain ou dans les communes attirées par ce pôle. Plus simplement, l'aire urbaine constitue un vrai bassin de vie au sein duquel les relations entre communes sont renforcées par les migrations domicile-travail des habitants.

Réseau Routier

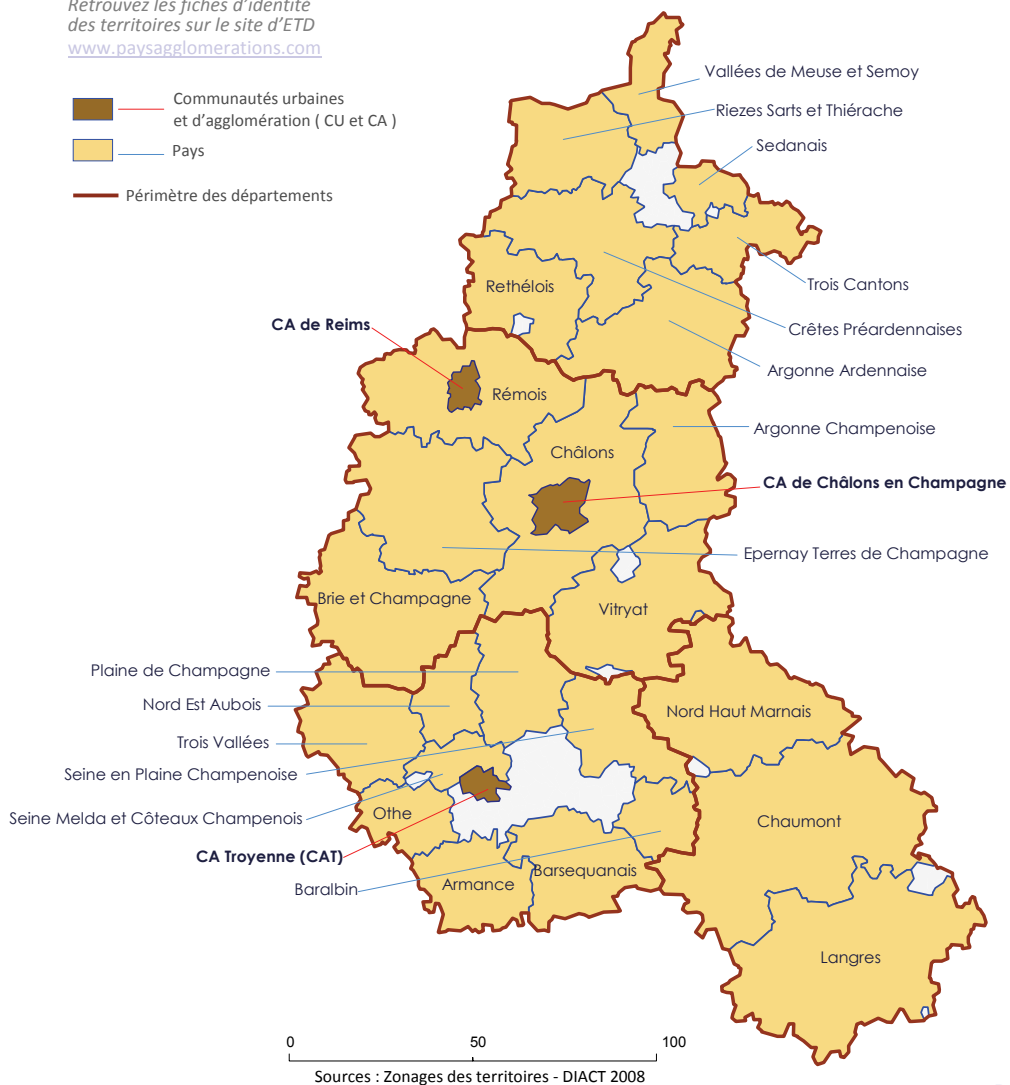


Territoire (2)

INTERCOMMUNALITE et INDICE DE JEUNESSE

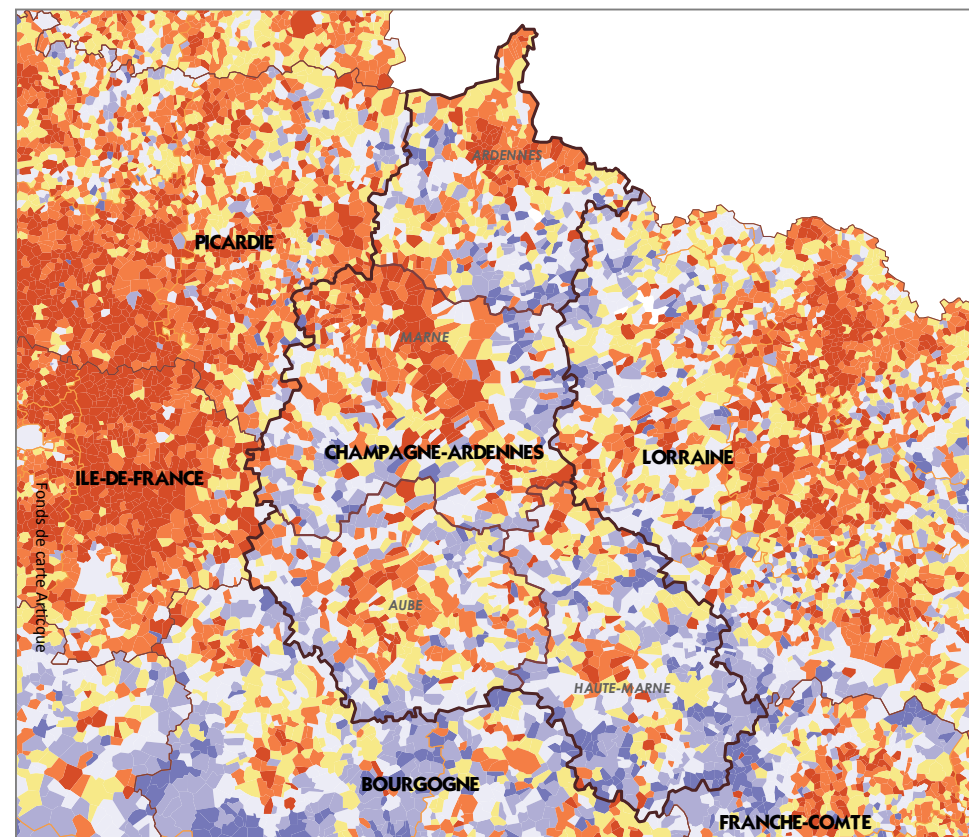
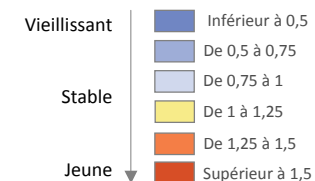
COMMUNAUTES URBAINES,
COMMUNAUTES D'AGGLOMERATION et PAYS
de Champagne-Ardenne
au 1er janvier 2007

Retrouvez les fiches d'identité
des territoires sur le site d'ETD
www.paysagglomerations.com



INDICE DE JEUNESSE
en Champagne-Ardenne - 1999

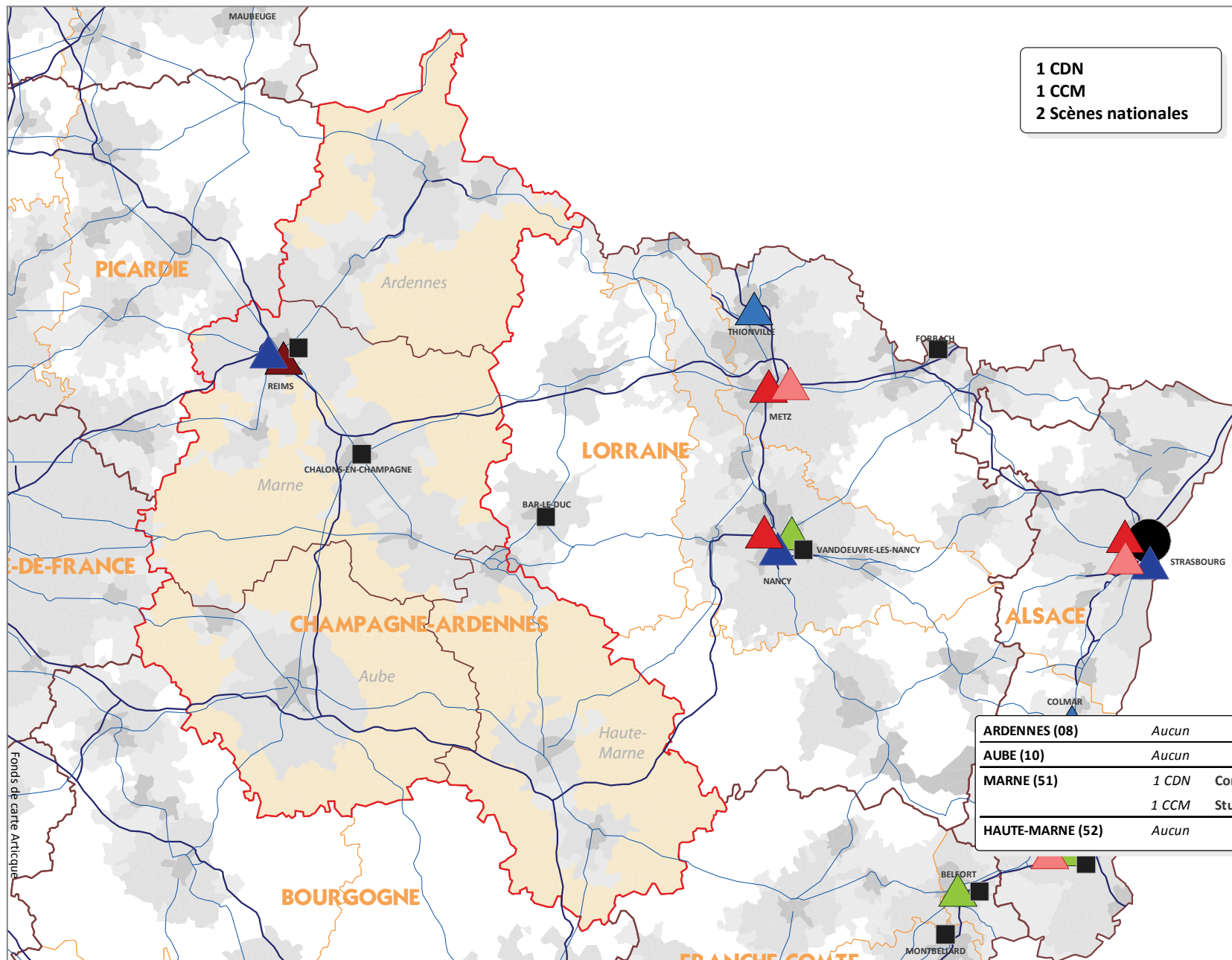
L'indice de jeunesse mesure le rapport entre les moins de 20 ans et les plus de 60 ans.
Plus le chiffre de ce rapport est élevé plus la population est jeune.



Sources : Insee (Recensements de la population, État Civil, Estimations de population 1999)

Lieux de production-création (1)

LOCALISATION GEOGRAPHIQUE DES 4 LIEUX



1 CDN
1 CCM
2 Scènes nationales

Typologie des équipements de production et de création

- Établissement public de production (EPP)
- ▲ CCM
- ▲ Opéra
- ▲ Orchestre
- ▲ CDN
- ▲ CDR
- ▲ CNAR
- ▲ CCN
- ▲ Pôle Cirque
- Scène nationale

Aires urbaines (cf. définition p.4)

- Pôles Urbains
- Com. périurbaines
- Com. multi polarisées
- Com. de l'espace rural

Réseau routier

- Autoroutes
- Réseau national

ARDENNES (08)	Aucun		
AUBE (10)	Aucun		
MARNE (51)	1 CDN	Comédie de Reims	www.lacomediedereims.fr REIMS
	1 CCM	Studio Césaré	www.studio.cesare.free.fr REIMS
HAUTE-MARNE (52)	Aucun		

Sources : DRAC Champagne-Ardenne / DMDTS - 2006

Lieux de production-création (2)

FINANCEMENTS PUBLICS 2006 (hors scènes nationales détaillées en page 9)

Champagne-Ardenne

CARTOGRAPHIE REGIONALE DES PRINCIPALES STRUCTURES DU SPECTACLE VIVANT
SUBVENTIONNEES PAR LE MINISTERE DE LA CULTURE ET DE LA COMMUNICATION

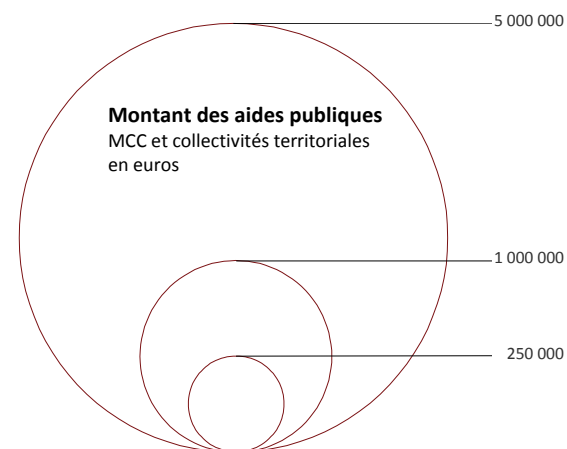
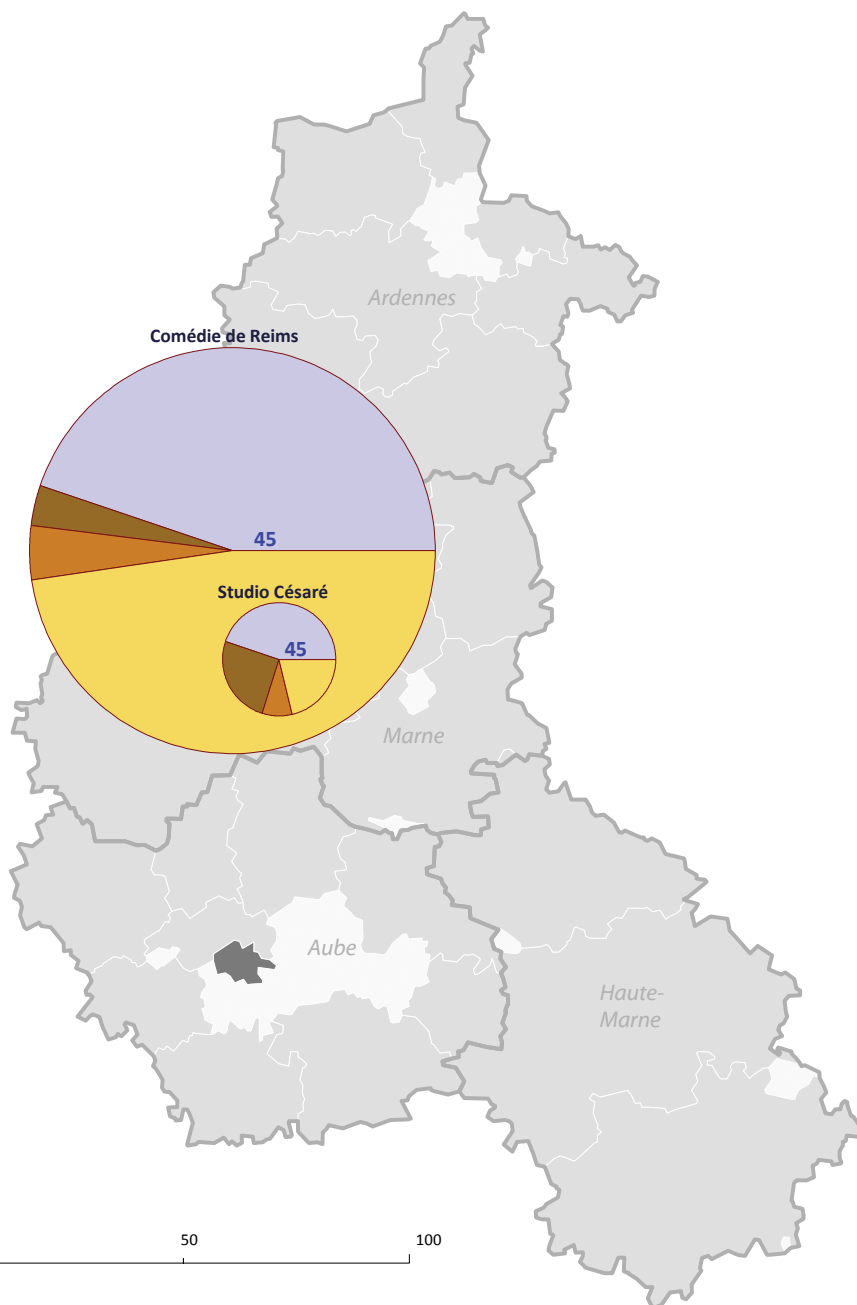
CHIFFRES-CLES

2 lieux de production
et de création

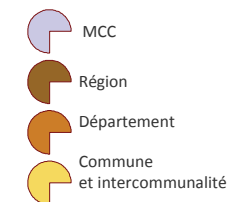
	MCC	Total Subv.publiques	MCC	Région	Départ.	Ville	Total
	en euros	en euros	%	%	%	%	%
1 CDN	2 007 871	4 480 103	45	3	4	48	100
Comédie de Reims	REIMS	2 969 966	58	8	7	27	100
Moyenne nationale 2006 par CDN	1 707 011						

	MCC	Total Subv.publiques	MCC	Région	Départ.	Ville	Total
	en euros	en euros	%	%	%	%	%
1 CCM	156 315	348 315	45	25	9	21	100
Studio Césaré	REIMS	198 153	76,4	17,6	1,8	4,2	100
Moyenne nationale 2006 par CCM	151 453						

	MCC	Total Subv.publiques	MCC	Région	Départ.	Ville	Total
	en euros	en euros	%	%	%	%	%
Financement public 2 équipements	2 164 186	4 828 418	45	5	5	46	100

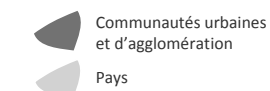


Répartition des aides publiques



X Part de l'aide MCC en %

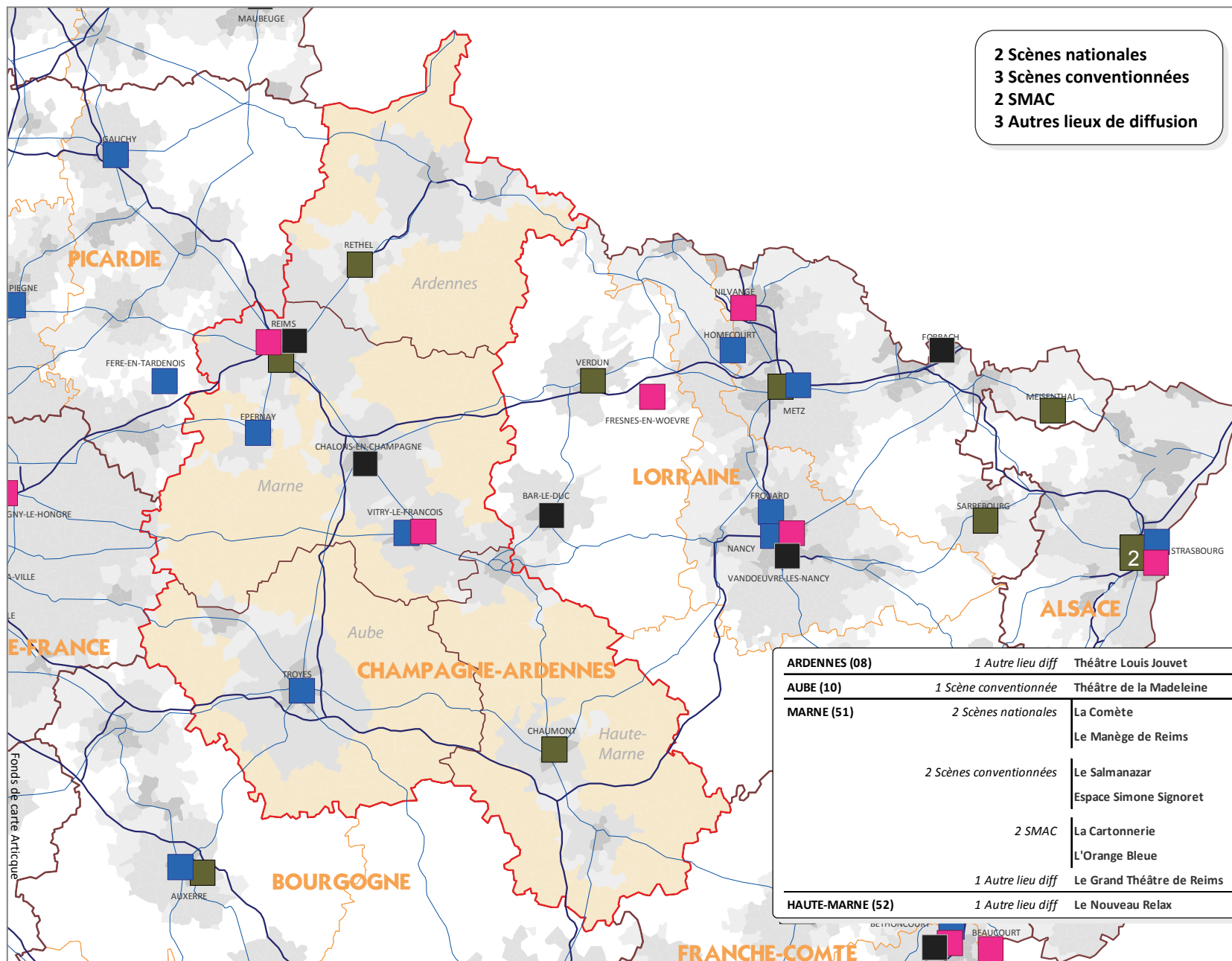
Intercommunalité



Fonds de carte Artique

Lieux de diffusion (1)

LOCALISATION GEOGRAPHIQUE DES 10 LIEUX



2 Scènes nationales
3 Scènes conventionnées
2 SMAC
3 Autres lieux de diffusion

Typologie des équipements de diffusion

- Scène nationale
- Scène conventionnée
- SMAC
- Centre de développement chorégraphique
- Autre lieu de diffusion

Aires urbaines (cf. définition p.4)

- Pôles Urbains
- Com. périurbaines
- Com. multi polarisées
- Com. de l'espace rural

Réseau routier

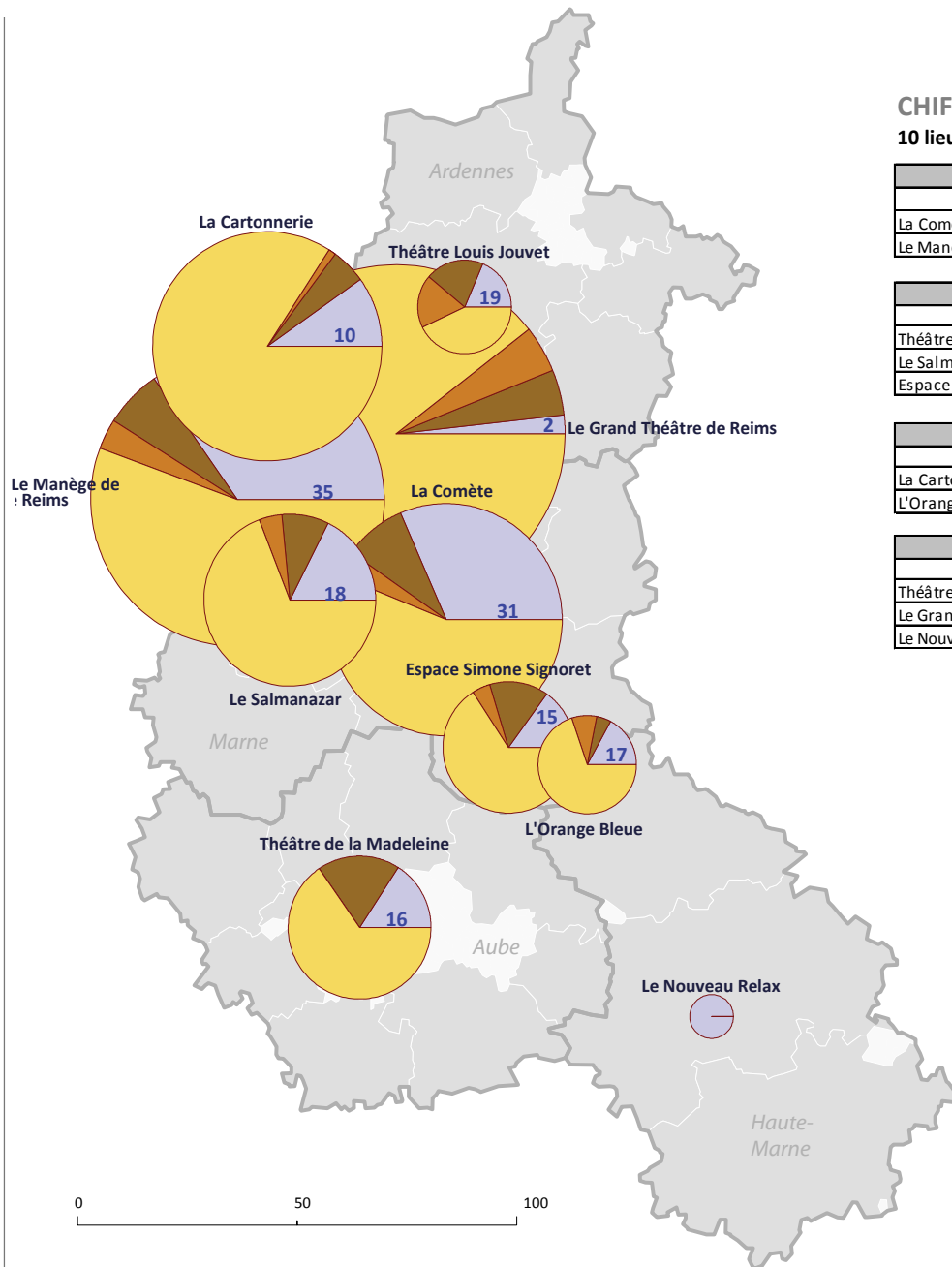
- Autoroutes
- Réseau national

ARDENNES (08)	1 Autre lieu diff	Théâtre Louis Jovet	www.villederethel.fr	RETHEL
AUBE (10)	1 Scène conventionnée	Théâtre de la Madeleine	www.theatredelamadeleine.com	TROYES
MARNE (51)	2 Scènes nationales	La Comète	www.la-comete.fr	CHALON EN CHAMPAGNE
		Le Manège de Reims	www.manegedereims.com	REIMS
	2 Scènes conventionnées	Le Salmanazar	www.lesalmanazar.fr	EPERNAY
		Espace Simone Signoret	www.espacesimonesignoret.fr	VITRY-LE-FRANCOIS
	2 SMAC	La Cartonnerie	www.cartonnerie.fr	REIMS
		L'Orange Bleue	www.obvitry.com	VITRY-LE-FRANCOIS
	1 Autre lieu diff	Le Grand Théâtre de Reims	www.grandtheatredereims.com	REIMS
HAUTE-MARNE (52)	1 Autre lieu diff	Le Nouveau Relax	www.ville-chaumont/lenouveaurelax	CHAUMONT

Sources : DRAC Champagne-Ardenne / DMDTS - 2006

Lieux de diffusion (2)

FINANCEMENTS PUBLICS 2006



CHIFFRES-CLES

10 lieux de diffusion

	MCC
	en euros
2 Scènes nationales	1 345 829
Moyenne nationale 2006 par Sc. Nat	727 963
La Comète (CHALONS EN CHAMPAGNE)	487 445
Le Manège de Reims (REIMS)	858 384

	MCC
	en euros
3 Scènes conventionnées	318 000
Moyenne nationale 2006 par Sc. Conv	104 700
Théâtre de la Madeleine (TROYES)	93 000
Le Salmanazar (EPERNAY)	150 000
Espace Simone Signoret (VITRY-LE-FRANCOIS)	75 000

	MCC
	en euros
2 SMAC	197 588
Moyenne nationale 2006 par SMAC	58 912
La Cartonnerie (REIMS)	150 000
L'Orange Bleue (VITRY-LE-FRANCOIS)	47 588

	MCC
	en euros
3 Autres de lieux de diffusion	162 000
Moyenne nationale 2006 par Autres lieux diffusion	202 974
Théâtre Louis Jouvet (RETHEL)	47 000
Le Grand Théâtre de Reims (REIMS)	60 000
Le Nouveau Relax (CHAUMONT)	55 000

Financement public 10 équipements	2 023 417
--	------------------

Total Subv. publiques en euros	MCC %	Région %	Départ. %	Ville %	Autres Coll. T %	Total %
4 030 163	33	7	3	56	0	100
2 254 935	32	9	12	47	0	100
1 550 853	31	9	4	56	0	100
2 479 310	35	6	3	56	0	100

Total Subv. publiques en euros	MCC %	Région %	Départ. %	Ville %	Autres Coll. T %	Total %
1 932 800	16	13	3	67	0	100
867 338	12	10	14	64	0	100
587 000	16	19	0	65	0	100
849 780	18	9	4	69	0	100
496 020	15	15	5	66	0	100

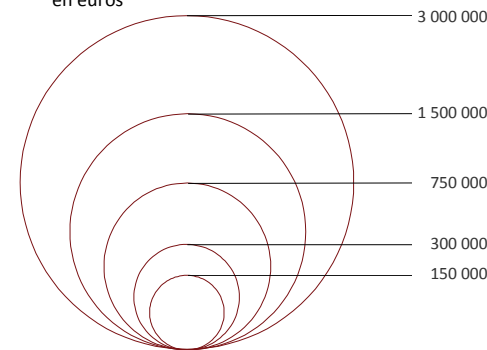
Total Subv. publiques en euros	MCC %	Région %	Départ. %	Ville %	Autres Coll. T %	Total %
1 788 214	11	5	2	82	0	100
292 231	20,2	12,7	9,4	45,3	12,4	100
1 510 250	10	5	1	84	0	100
277 964	17	5	8	70	0	100

Total Subv. publiques en euros	MCC %	Région %	Départ. %	Ville %	Autres Coll. T %	Total %
3 604 517	4	5	5	85	0	100
489 768	41,4	9,8	9,3	39,4	0	100
252 000	19	20	18	43	0	100
3 297 517	2	4	4	89	0	100
55 000	100	0	0	0	0	100

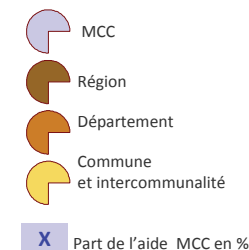
Financement public 10 équipements	2 023 417	11 355 694	18	7	4	71	0	100
--	------------------	-------------------	-----------	----------	----------	-----------	----------	------------

Montant des aides publiques

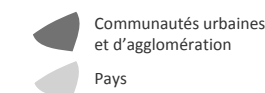
MCC et collectivités territoriales en euros



Répartition des aides publiques

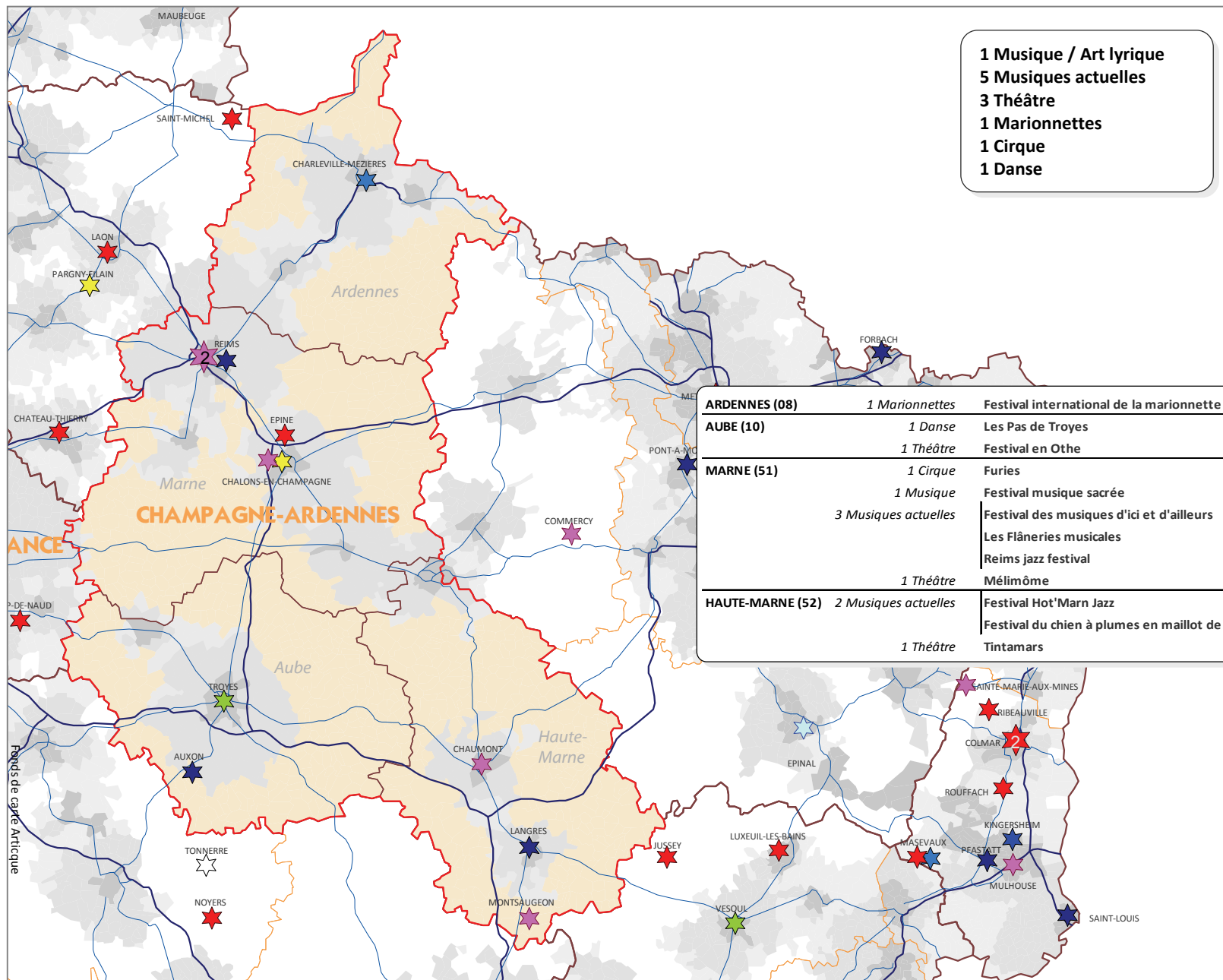


Intercommunalité



Festivals (1)

LOCALISATION GEOGRAPHIQUE DES 12 FESTIVALS



- 1 Musique / Art lyrique
- 5 Musiques actuelles
- 3 Théâtre
- 1 Marionnettes
- 1 Cirque
- 1 Danse

Typologie des festivals

- ★ Musique / Art lyrique
- ★ Musiques actuelles
- ★ Théâtre
- ★ Théâtre jeune Public
- ★ Théâtre Autres (marionnettes, mime, conte, etc.)
- ★ Art de la Rue
- ★ Cirque
- ★ Danse
- ★ Pluridisciplinaire

ARDENNES (08)	1 Marionnettes	Festival international de la marionnette	www.filentrope.org	CHARLEVILLE-MEZIERES
AUBE (10)	1 Danse	Les Pas de Troyes	www.nuitsdechampagne.com	TROYES
	1 Théâtre	Festival en Othe	www.festivalenothe.org	AUXON
MARNE (51)	1 Cirque	Furies	www.festival-furies.com	CHALONS EN CHAMPAGNE
	1 Musique	Festival musique sacrée	-	L'EPINE
	3 Musiques actuelles	Festival des musiques d'ici et d'ailleurs	www.musiques-ici-ailleurs.com	CHALONS EN CHAMPAGNE
		Les Flâneries musicales	www.flaneriesreims.com	REIMS
		Reims jazz festival	www.djazz51.com	REIMS
1 Théâtre	Mélimôme	www.meli-mome.com	REIMS	
HAUTE-MARNE (52)	2 Musiques actuelles	Festival Hot'Marn Jazz	-	CHAUMONT
		Festival du chien à plumes en maillot de bain	www.chien-a-plumes.net	MONTSAUGEON
	1 Théâtre	Tintamars	pagesperso-orange.fr/tintamars/	LANGRES

Aires urbaines (cf. définition p.4)

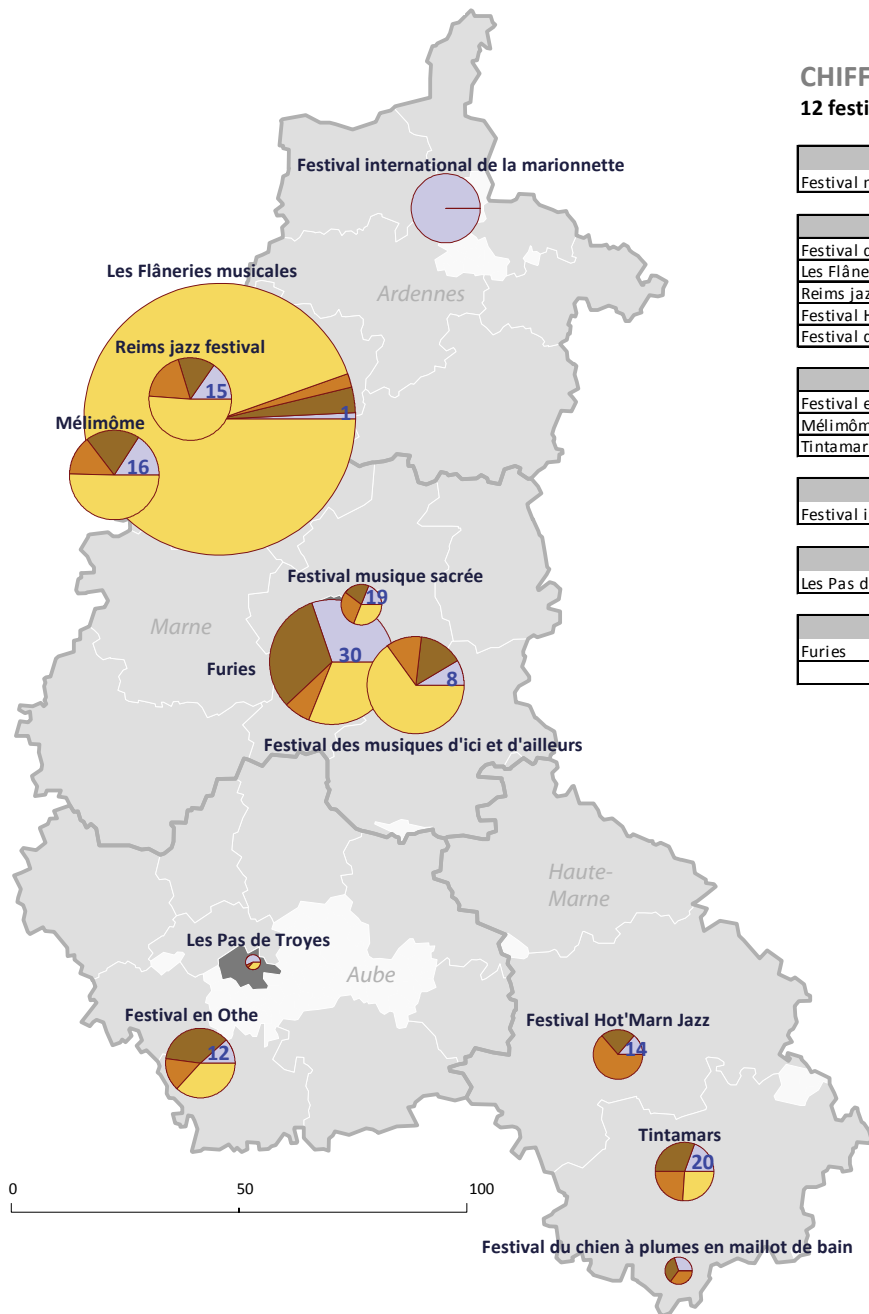
- Pôles Urbains
- Com. périurbaines
- Com. multi polarisées
- Com. de l'espace rural

Réseau routier

- Autoroutes
- Réseau national

Festivals (2)

FINANCEMENTS PUBLICS 2006



CHIFFRES-CLES

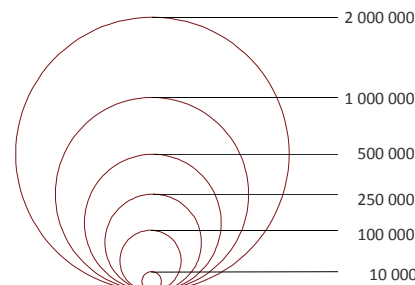
12 festivals

		MCC
		en euros
1 Musique		
Festival musique sacrée	L'EPINE	8 500
5 Musiques actuelles		
Festival des musiques d'ici et d'ailleurs	CHALONS EN CHAMPAGNE	21 300
Les Flâneries musicales	REIMS	15 000
Reims jazz festival	REIMS	28 000
Festival Hot'Marn Jazz	CHAUMONT	9 000
Festival du chien à plumes en maillot de bain	MONTSAUGEON	6 000
3 Théâtre		
Festival en Othe	AUXON	15 000
Mélimôme	REIMS	34 000
Tintamars	LANGRES	18 000
1 Marionnettes		
Festival international de la marionnette	CHARLEVILLE-MEZIERES	127 475
1 Danse		
Les Pas de Troyes	TROYES	3 406
1 Cirque		
Furies	CHALONS EN CHAMPAGNE	126 000
		Moyenne nationale 2006 par festival
		68 211

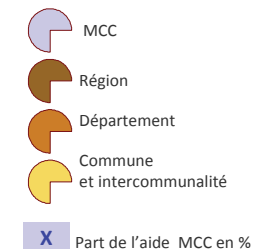
Financement public 12 festivals **411 681**

Total Subv. publiques	MCC	Région	Départ.	Ville	Total
en euros	%	%	%	%	%
44 037	19	20	29	31	100
2 495 502	3	6	6	85	100
252 300	8	15	12	65	100
1 975 300	1	3	2	95	100
182 490	15	14	19	51	100
65 662	14	23	64	0	100
19 750	30	34	35	0	100
435 672	15	27	17	41	100
129 182	12	36	15	37	100
214 490	16	20	14	50	100
92 000	20	30	24	26	100
127 475	100	0	0	0	100
6 006	57	0	7	37	100
416 111	30	32	7	31	100
278 837	25	19	20	36	100
3 524 803	12	11	7	70	100

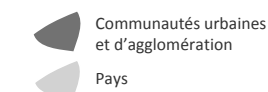
Montant des aides publiques MCC et collectivités territoriales en euros



Répartition des aides publiques

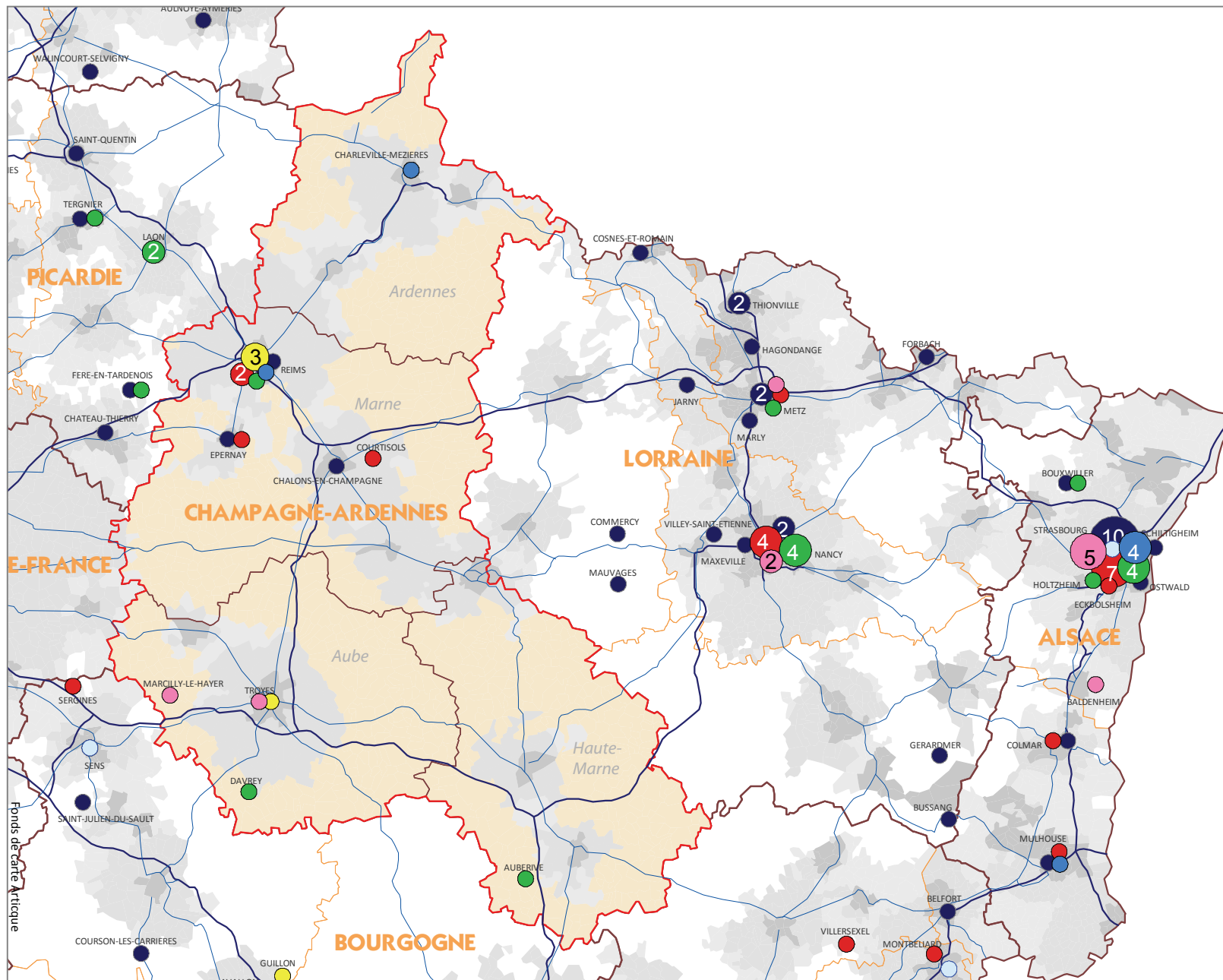


Intercommunalité



Équipes artistiques indépendantes (1)

LOCALISATION GEOGRAPHIQUE DES 18 EQUIPES



6 ensembles musicaux et vocaux
9 compagnies de théâtre et spectacles
3 compagnies chorégraphiques

Typologie des équipements de production et de création

- Ensembles musicaux et vocaux
 - Musique / Art lyrique
 - Musiques actuelles
- Compagnies chorégraphiques
 - Danse
- Compagnies Théâtres et spectacles
 - Théâtre
 - Théâtre Jeune Public
 - Autres Théâtre (marionnettes, mime, conte)
 - Art de la Rue
 - Cirque

Aires urbaines (cf. définition p.4)

- Pôles Urbains
- Com. périurbaines
- Com. multi polarisées
- Com. de l'espace rural

Réseau routier

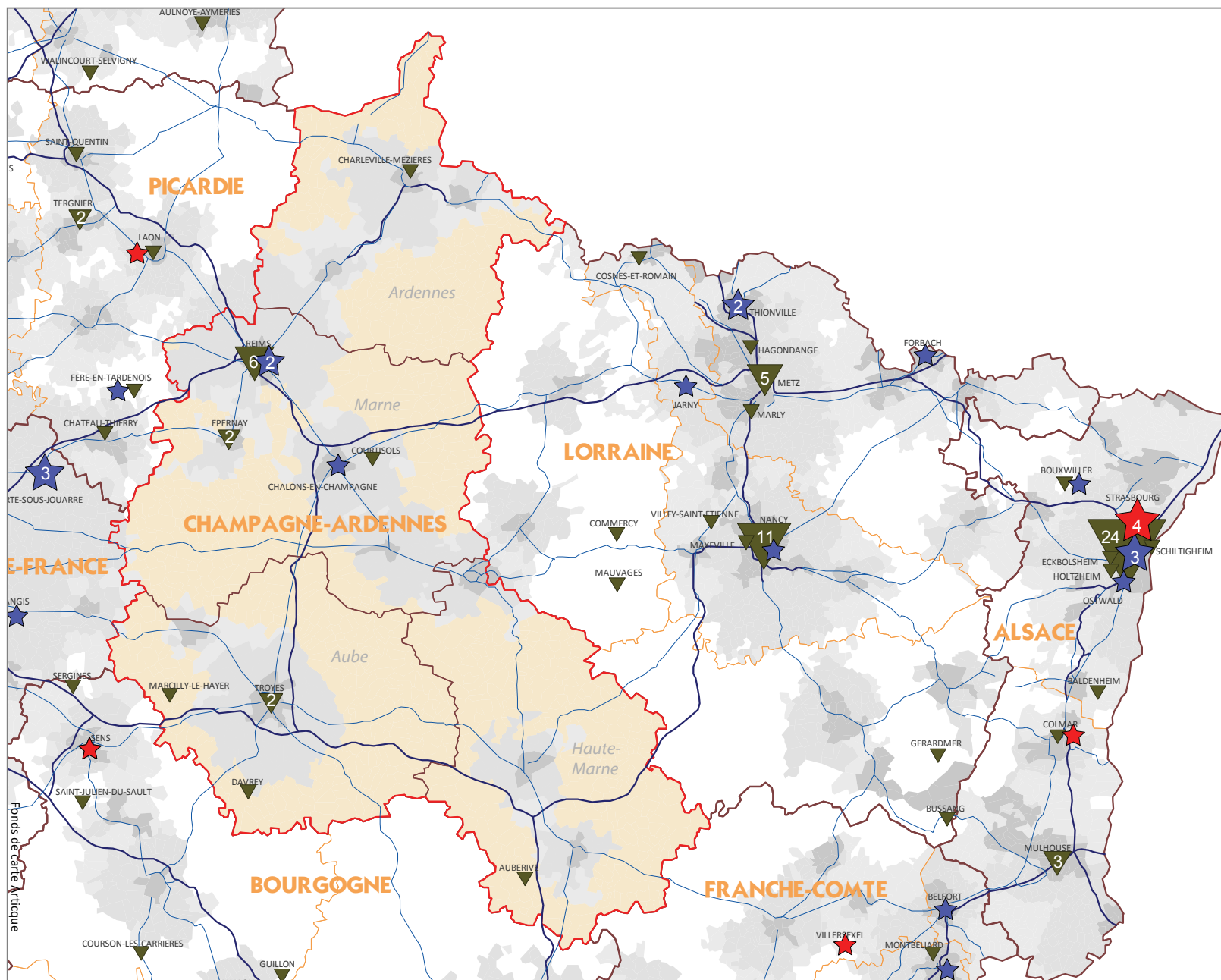
- Autoroutes
- Réseau national

Sources : DRAC Champagne-Ardenne / DMDTS - 2006

[Retour au sommaire](#)

Équipes artistiques indépendantes (2)

TYPE D'AIDES MCC ACCORDEES AUX EQUIPES



3 conventions
15 autres aides

Typologie des aides accordées aux équipes artistiques

Conventions :

- ★ aux ensembles musicaux et vocaux
- ★ aux compagnies chorégraphiques
- ★ aux compagnies Théâtres et spectacles

▼ Autres aides dont :

- Aide à la compagnie
- Aide au projet
- Aide à la structuration
- Aide à la production

Aires urbaines (cf. définition p.4)

- Pôles Urbains
- Com. périurbaines
- Com. multi polarisées
- Com. de l'espace rural

Réseau routier

- Autoroutes
- Réseau national

Sources : DRAC Champagne-Ardenne / DMDTS - 2006

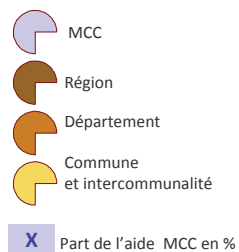
Équipes artistiques indépendantes (3)

FINANCEMENTS PUBLICS 2006

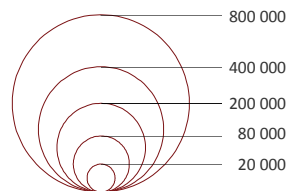
Champagne-Ardenne

CARTOGRAPHIE REGIONALE DES PRINCIPALES STRUCTURES DU SPECTACLE VIVANT
SUBVENTIONNEES PAR LE MINISTERE DE LA CULTURE ET DE LA COMMUNICATION

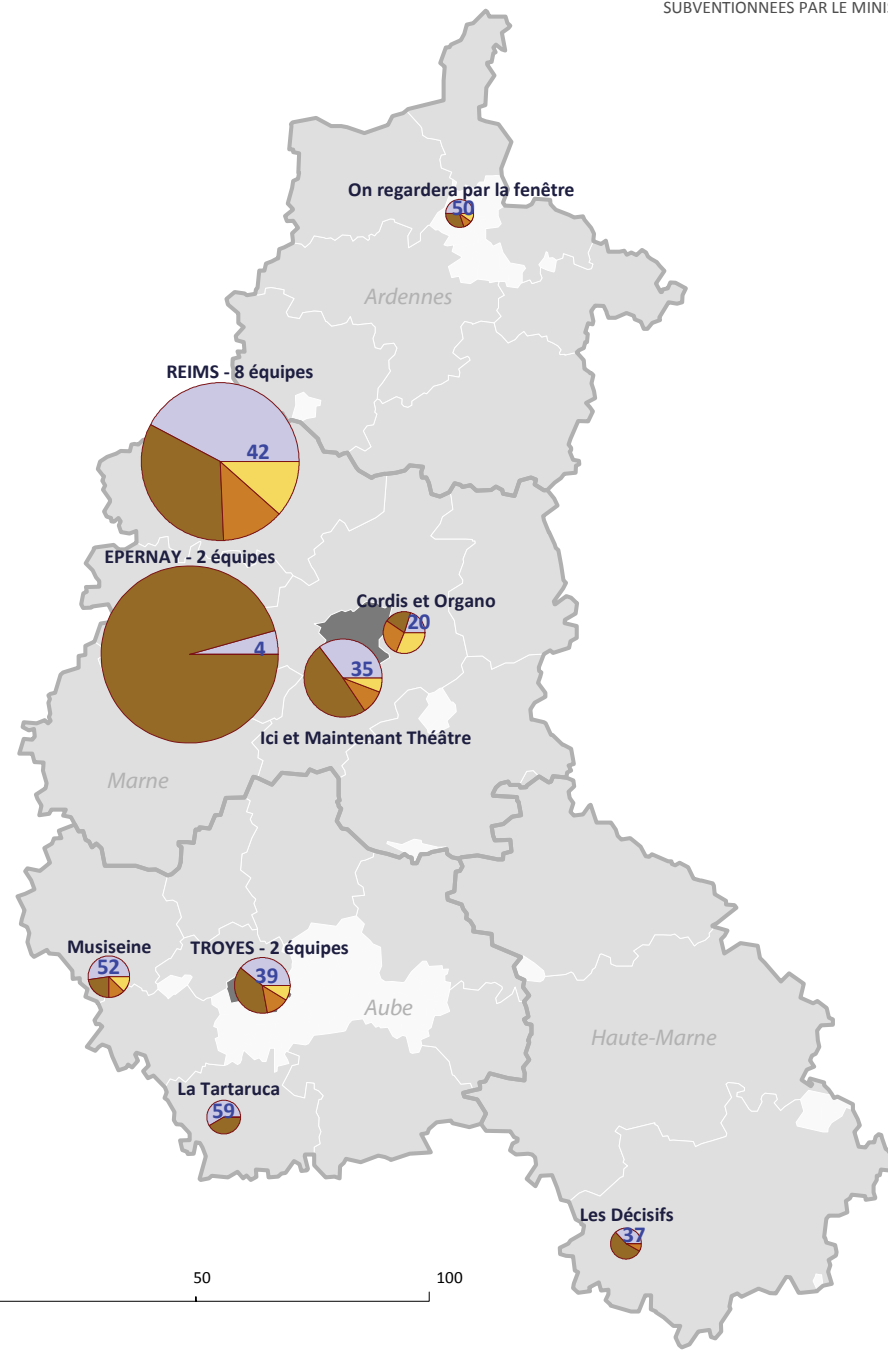
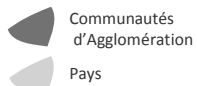
Répartition des aides publiques



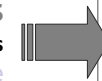
Montant des aides publiques MCC et collectivités territoriales en euros



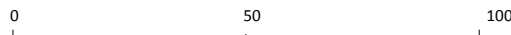
Intercommunalité



CHIFFRES CLES
18 équipes artistiques
[page suivante](#)



Fonds de carte Artique



Équipes artistiques indépendantes (4)

FINANCEMENTS PUBLICS 2006 (suite)

		Discipline	Type d'Aide	MCC
		en euros		
6 ensembles musicaux et lyriques				171 200
Moyenne nationale 2006 par Ensemble musical et vocal				44 701
Cordis et Organo	Courtoisols	Musique	Aide au projet	9 000
Akadémia	EPERNAY	Musique	Aide au projet	20 000
AMAC	REIMS	Musique	Aide au projet	7 700
Arcal	REIMS	Musique	autre	90 500
Musiseine	MARCILLY	Musiques actuelles	Aide à la structuration	23 000
Collectif Alka	TROYES	Musiques actuelles	Aide au projet	21 000

Total Subv. publiques	MCC	Reg	Dpt	Ville	Total
en euros					
1 095 095	16	80	3	2	100
89 031	50	22	11	16	100
44 537	20	20	29	31	100
766 300	3	97	0	0	100
12 700	61	0	39	0	100
182 000	50	50	0	0	100
43 968	52	23	13	12	100
45 590	46	32	22	0	100

CHIFFRES-CLES
18 équipes artistiques

				MCC
		en euros		
9 cies de Théâtre et spectacles				232 000
Moyenne nationale 2006 par Cie dramatique				51 000
Si et Seulement Si	TROYES	Cirque	Aide à la production	10 000
Collectif AOC	REIMS	Cirque	Conventions	50 000
Les Objets Volants	REIMS	Cirque	Aide à la production	10 000
W	REIMS	Cirque	Aide à la production	12 000
Ici et Maintenant Théâtre	ONS EN CHAMPAGNE	Théâtre	Conventions	55 000
Terra Incognita	EPERNAY	Théâtre	Aide à la production	15 000
Alliage Théâtre	REIMS	Théâtre	Conventions	55 000
On regardera par la fenêtre	ARLEVILLE-MEZIERES	théâtre autre (mime, marionnettes, ...)	Aide à la production	10 000
Pseudonymo	REIMS	théâtre autre (mime, marionnettes, ...)	Aide à la production	15 000

Total Subv. publiques	MCC	Reg	Dpt	Ville	Total
en euros					
578 674	40	36	13	11	100
97 865	52	20	13	15	100
33 348	30	48	1	21	100
61 074	82	18	0	0	100
12 500	80	20	0	0	100
36 000	33	28	22	17	100
155 534	35	49	10	6	100
34 115	44	56	0	0	100
147 903	37	32	10	20	100
20 000	50	30	10	10	100
78 200	19	26	45	10	100

				MCC
		en euros		
3 cies chorégraphiques				54 000
Moyenne nationale 2006 par Cie chorégraphique				28 964
La Tartaruga	DAVREY	Danse	Aide au projet	17 000
Cie Icosaèdre	REIMS	Danse	Aide à la compagnie	28 000
Les Décisifs	Auberive	Danse	Aide au projet	9 000

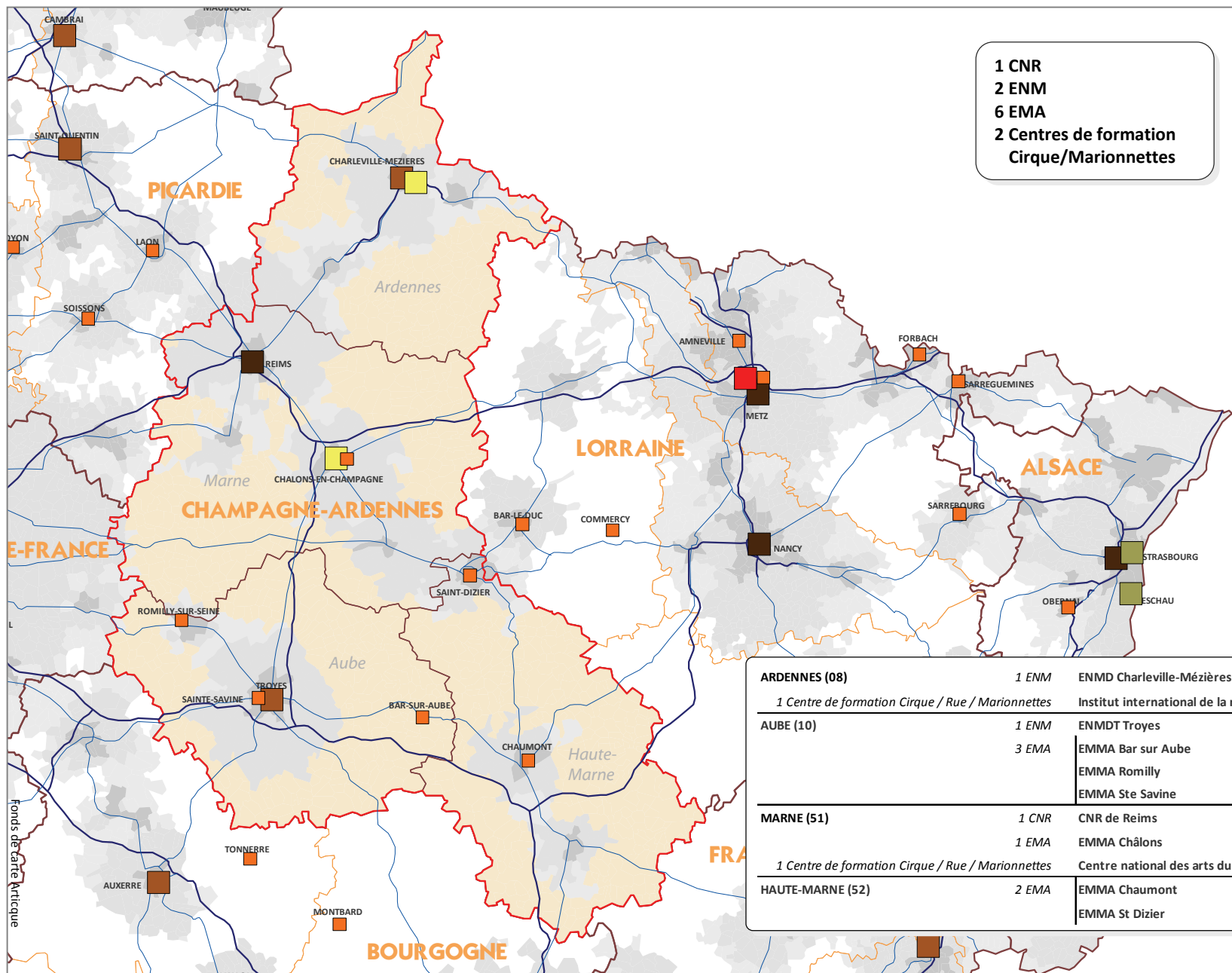
Total Subv. publiques	MCC	Reg	Dpt	Ville	Total
en euros					
157 680	34	35	12	19	100
56 790	51	21	13	15	100
29 000	59	41	0	0	100
104 380	27	28	17	28	100
24 300	37	55	8	0	100

Financement public 18 équipes artistiques **457 200****1 831 449** **25** **62** **7** **6** **100**

Sources : DRAC Champagne-Ardenne / DMOTs - 2006

Lieux d'enseignement et de formation (1)

LOCALISATION GEOGRAPHIQUE DES 11 ETABLISSEMENTS



1 CNR
2 ENM
6 EMA
2 Centres de formation
Cirque/Marionnettes

Typologie des établissements d'enseignement artistique et de formation professionnelle

- CNR
- ENM
- EMA
- École de Cirque ou de Marionnettes ou d'Arts de la Rue
- CEFEDEM
- CFMI
- Autres lieux de formation et/ou d'insertion

Aires urbaines (cf. définition p.4)

- Pôles Urbains
- Com. périurbaines
- Com. multi polarisées
- Com. de l'espace rural

Réseau routier

- Autoroutes
- Réseau national

ARDENNES (08)	1 ENM	ENMD Charleville-Mézières	-	CHARLEVILLE-MEZIERES
	1 Centre de formation Cirque / Rue / Marionnettes	Institut international de la marionnette	www.marionnette.com	CHARLEVILLE-MEZIERES
AUBE (10)	1 ENM	ENMDT Troyes	-	TROYES
	3 EMA	EMMA Bar sur Aube	-	BAR-SUR-AUBE
		EMMA Romilly	-	ROMILLY-SUR-SEINE
		EMMA Ste Savine	-	SAINTE-SAVINE
MARNE (51)	1 CNR	CNR de Reims	www.cnr-reims.fr	REIMS
	1 EMA	EMMA Châlons	-	CHALONS EN CHAMPAGNE
HAUTE-MARNE (52)	1 Centre de formation Cirque / Rue / Marionnettes	Centre national des arts du Cirque	www.cnac.fr	CHALONS EN CHAMPAGNE
	2 EMA	EMMA Chaumont	-	CHAUMONT
		EMMA St Dizier	-	SAINT-DIZIER

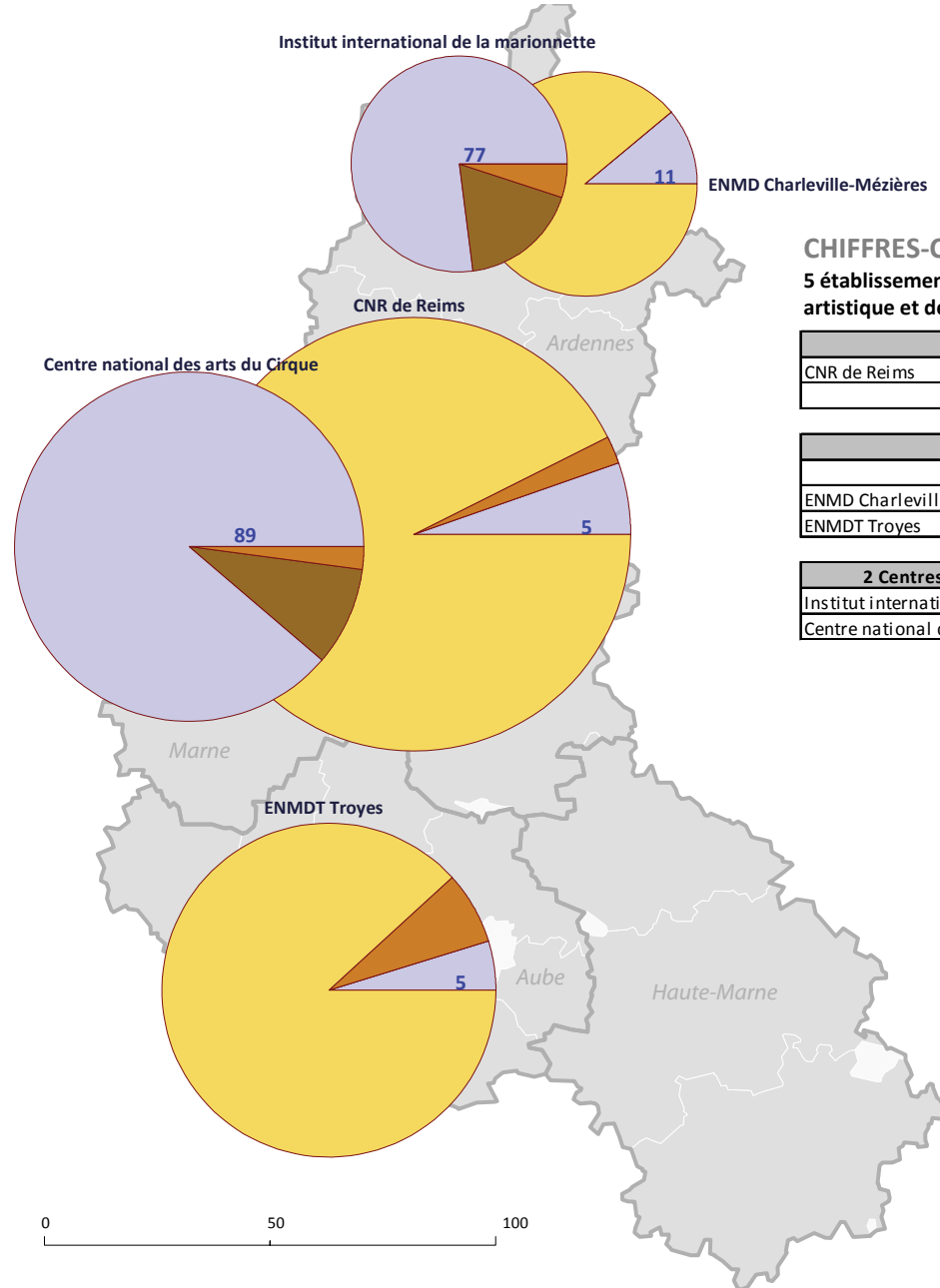
Sources : DRAC Champagne-Ardenne / DMDTS - 2006

Lieux d'enseignement et de formation (2)

FINANCEMENTS PUBLICS 2006

Champagne-Ardenne

CARTOGRAPHIE REGIONALE DES PRINCIPALES STRUCTURES
DU SPECTACLE VIVANT SUBVENTIONNEES PAR LE MINISTERE
DE LA CULTURE ET DE LA COMMUNICATION

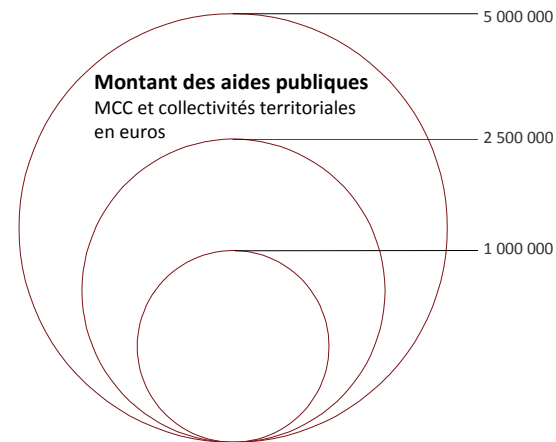


CHIFFRES-CLES

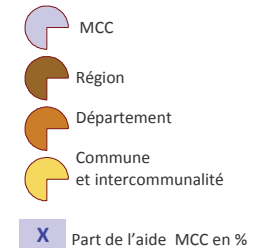
5 établissements d'enseignement artistique et de formation professionnelle

	MCC	Total Subv. publiques	MCC	Région	Départ.	Ville	Total
	en euros	en euros	%	%	%	%	%
1 CNR	274 400	5 133 145	5	0	2	93	100
CNR de Reims	REIMS	4 614 305	7	4,4	4,2	84,2	100
Moyenne nationale 2006 par CNR	335 017						
2 ENM	297 275	4 418 324	7	0	5	88	100
Moyenne nationale 2006 par ENM	154 851	1 985 747	8	1	8	83	100
ENMD Charleville-Mézières	CHARLEVILLE-MEZIERES	1 374 329	11	0	0	89	100
ENMDT Troyes	TROYES	3 043 995	5	0	7	88	100
2 Centres de formation Cirque/Rue/marionnettes	3 935 606	4 603 055	85	12	3	0	100
Institut international de la marionnette	CHARLEVILLE-MEZIERES	1 272 549	77	18	5	0	100
Centre national des arts du Cirque	CHALONS EN CHAMPAGNE	3 330 506	89	9	2	0	100
Financement public 5 structures	4 507 281	14 154 524	32	4	3	61	100

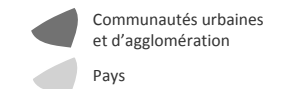
Montant des aides publiques MCC et collectivités territoriales en euros

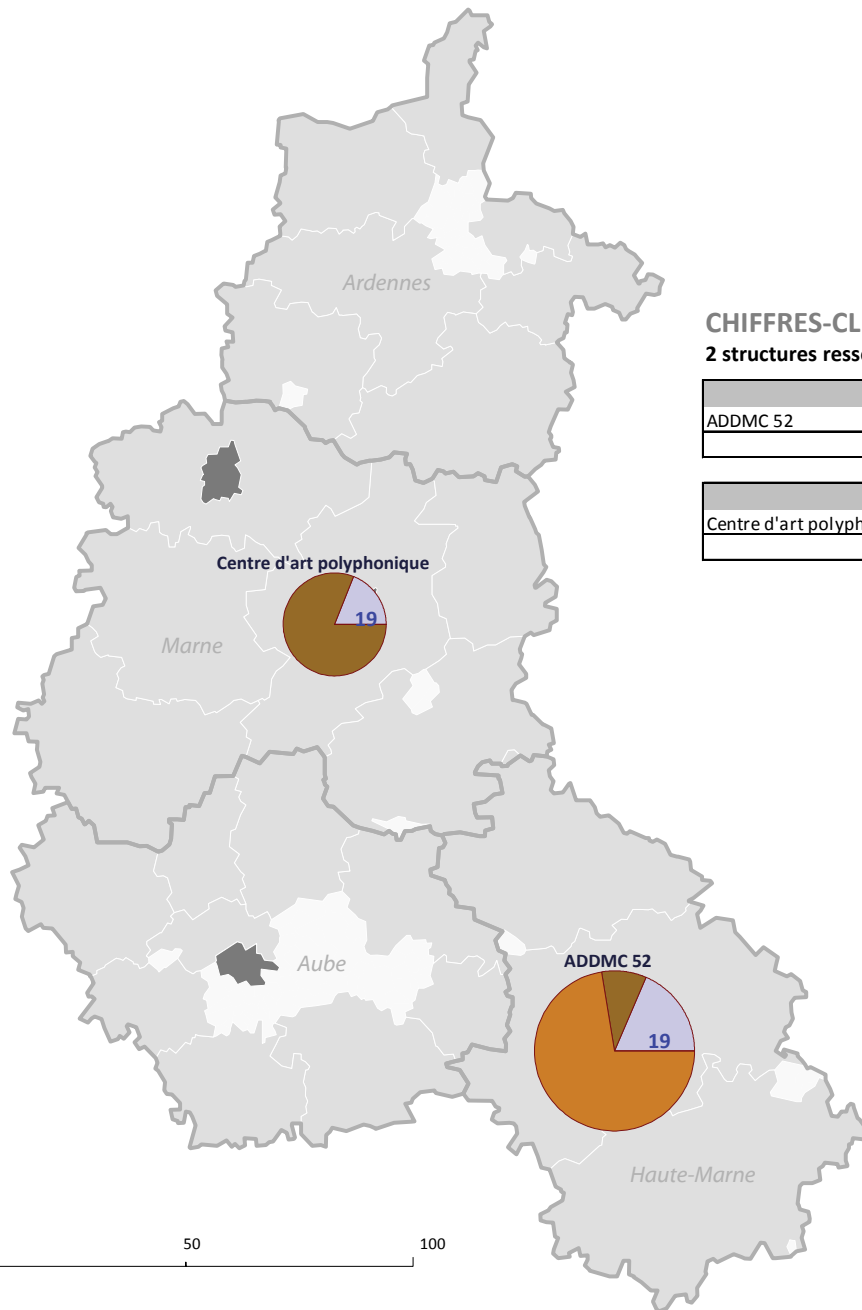


Répartition des aides publiques



Intercommunalité





CHIFFRES-CLES

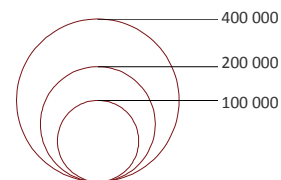
2 structures ressources et autres réseaux

			MCC	Total Subv. publiques	MCC	Région	Départ.	Ville	Total
			en euros	en euros	%	%	%	%	%
1 AD			71 754	387 504	19	9	73	0	100
ADDMC 52	www.addmc52.org	CHAUMONT							
Moienne nationale 2006 par AD			83 564	536 298	16	2	81	1	100

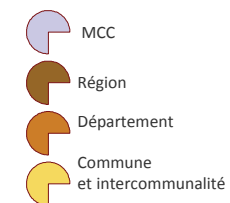
			MCC	Total Subv. publiques	MCC	Région	Départ.	Ville	Total
			en euros	en euros	%	%	%	%	%
1 Mission Voix			30 490	160 490	19	81	0	0	100
Centre d'art polyphonique	www.orcca.asso.fr	CHALONS EN CHAMPAGNE							
Moienne nationale 2006 par Mission Voix			84 484	344 174	25	55,6	18,9	0,9	100

Financement public 2 structures	102 244	547 994	19	30	51	0	100
--	----------------	----------------	-----------	-----------	-----------	----------	------------

Montant des aides publiques MCC et collectivités territoriales en euros

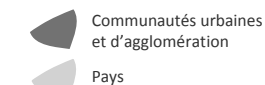


Répartition des aides publiques



X Part de l'aide MCC en %

Intercommunalité



0 50 100